

## Geballte Branchenkompetenz unter einem Dach.

MAN Service Complete bündelt die Kompetenz und Zuverlässigkeit der sieben renommiertesten Hersteller von Anhängern, Aufliegern, Anbauteilen, Bremssystemen und Ladebordwänden für die Baubranche. Mit ihrem Know-how und einer garantierten Originalteilerversorgung steht MAN Service Complete für die Innovation und Zuverlässigkeit aller Hersteller, damit Sie auch in Zukunft mit maximaler Effizienz unterwegs sein können.

 **DAUTEL**

 **Fliegl**  
TRAILER

**KÖGEL**

 **MELLER**  
KIPPER

autorisierter  
ServicePartner von  
 **SCHMITZ**  
CARGOBULL

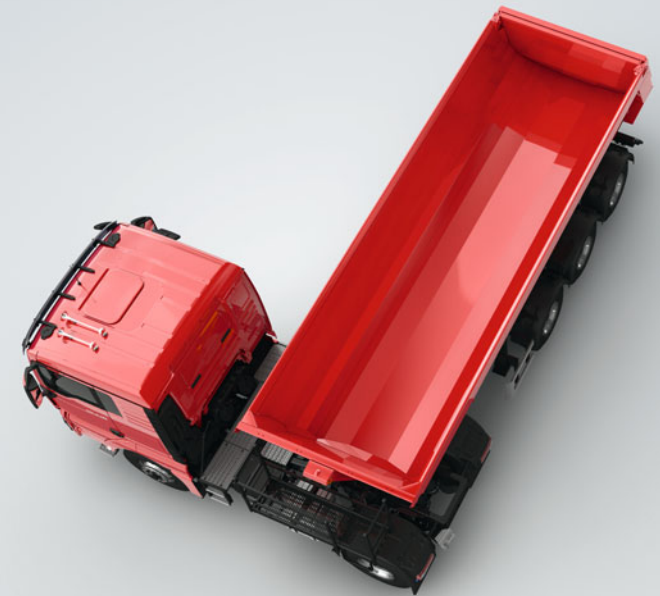
**SCHWARZMÜLLER**   
INTELLIGENTE FAHRZEUGE

 **HUMBAUR**

**MAN Truck & Bus Deutschland GmbH**  
Postfach 500620  
D-80976 München  
[www.man.de/manservicecomplete](http://www.man.de/manservicecomplete)

Printed in Germany  
Text und Abbildungen unverbindlich. Änderungen, bedingt durch den technischen Fortschritt, vorbehalten.

Ein Unternehmen der MAN Truck & Bus AG



MAN Service Complete.  
Wir machen einen  
Haken dran.

Der Komplettservice für Baufahrzeuge.

**MAN kann.**



## Der Komplettservice, auf den Sie bauen können.

Starker Service für starke Trucks – schon seit 2011 vertrauen unsere Kunden auf MAN Service Complete. Entdecken Sie jetzt den bewährten Rundumservice für Auflieger, Anhänger und Aufbauten erstmals als Branchenlösung für Bau- und Schüttgutfahrzeuge. Ob Hinterkipper, Dreiseitenkipper, Abroll- oder Absetzkipper – MAN Service Complete erledigt bei nur einem Servicestopp alle Reparatur- und Wartungsarbeiten an Ihrem MAN Truck inklusive Aufbau und Auflieger. Profitieren Sie zudem von kürzeren Standzeiten, einer höheren Verfügbarkeit Ihres Fahrzeugs und einem Plus an Sicherheit. Ein Stopp – volle Effizienz.



## Ihre Baufahrzeuge in guten Händen.

Jede Branche hat ihre eigenen Ansprüche. Mit unserem flächendeckenden Netz aus über 50 kompetenten Servicebetrieben und Servicepartnern für die Erweiterung der Bau- und Schüttgutbranche sorgen wir dafür, dass Sie jederzeit die passende Lösung ganz in Ihrer Nähe erhalten. Selbstverständlich können Sie sich mit MAN Service Complete voll und ganz darauf verlassen, dass alle Servicearbeiten von hoch qualifizierten Fachkräften gemäß den branchenspezifischen Herstellervorschriften und in Herstellerqualität ausgeführt werden. Dabei kommen ausschließlich Originalteile zum Einsatz.



Ihren nächstgelegenen MAN Service Complete Standort für Baufahrzeuge finden Sie auch durch unsere Stützpunktsuche auf [www.man.de/stuetzpunktsuche](http://www.man.de/stuetzpunktsuche)

## MAN Service Complete Vorteile auf einen Blick.

- Weniger Werkstatttermine, weniger Fahrzeugstandzeiten
- Erhöhte Einsatzbereitschaft der Fahrzeuge
- Geringerer administrativer Aufwand
- Wartungs- und Reparaturarbeiten in Herstellerqualität
- Hohe Qualität der Arbeiten durch qualifizierte Fachkräfte
- Hohe Qualitäts- und Sicherheitsstandards durch Verwendung von Originalteilen
- Durchführung von Gewährleistungs- und Kulanzarbeiten
- Kurze Anfahrtswege durch dichtes Netzwerk
- Attraktive Konditionen

